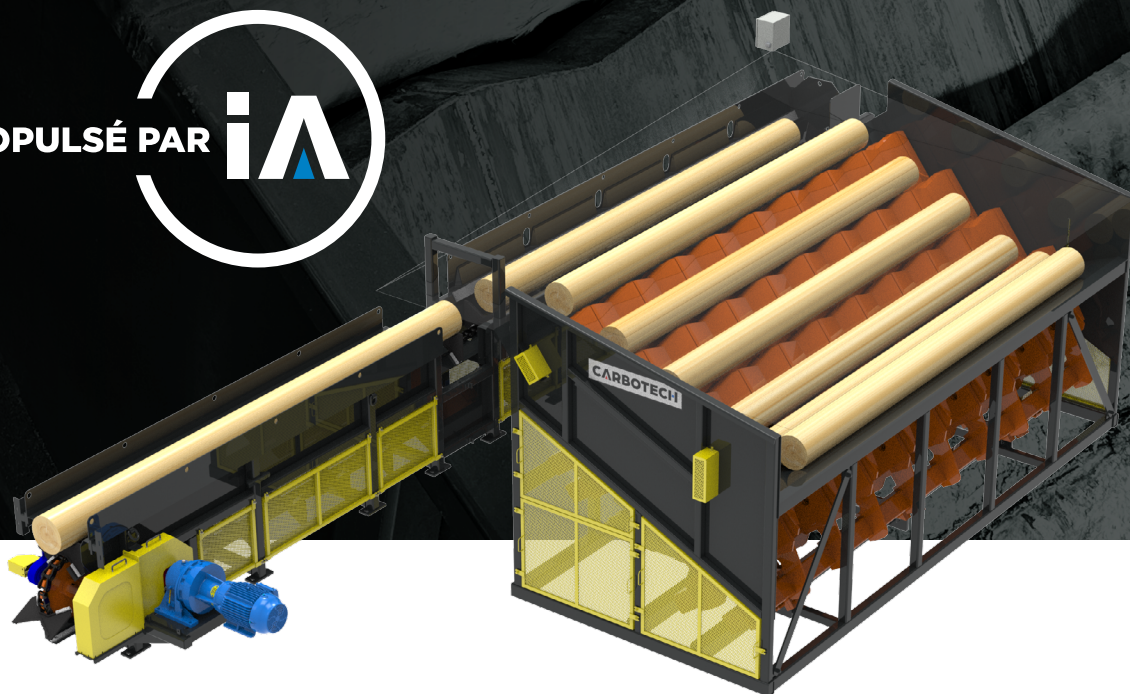


# CARBO-GAP

## OPTIMISEUR D'ESPACEMENT DE BILLES

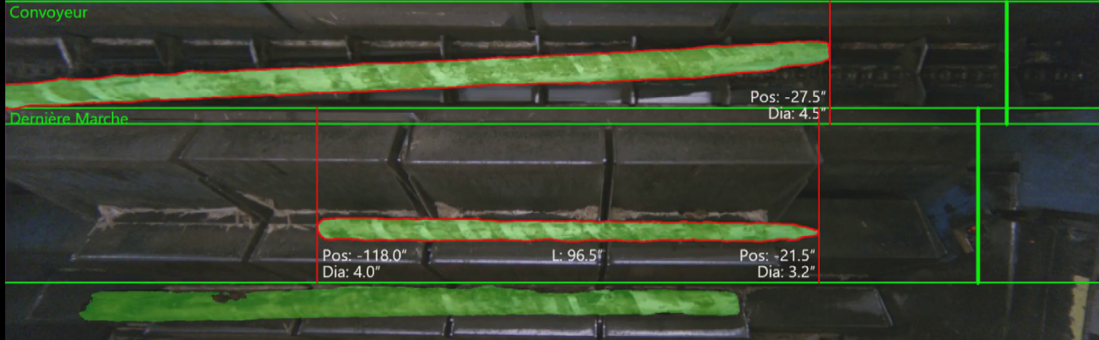
- SYSTÈME DE VISION AVANCÉ POUR LOCALISER LES BILLES DANS LES ALIMENTATEURS
- GESTION DES ESPACEMENTS BASÉE SUR LA POSITION ET LES DIMENSIONS DES BILLES
- OPTIMISE L'ESPACEMENT ENTRE LES BILLES POUR UN DÉBIT MAXIMAL
- AUGMENTE LA PRODUCTIVITÉ ET LA RENTABILITÉ

PROPULSÉ PAR



**CARBOTECH**

[carbotech.ca](http://carbotech.ca)



## APPLICATIONS

- ALIMENTATEURS DE BILLES ET DE TIGES
- TRONÇONNEUSES DE BILLES
- TRIAGE DE BILLES
- ÉCORCEURS
- LIGNES DE DÉBITAGE

## CARACTÉRISTIQUES

- PROCÉDURE DE CALIBRATION RAPIDE ET INTUITIVE - AUCUNE MESURE REQUISE
- VISUALISATION EN TEMPS RÉEL AVEC DÉTECTION DES BILLES ET SUPERPOSITION DES MESURES
- DÉTECTION DES BILLES PARTIELLEMENT CHEVAUCHANTES SUR LE CONVOYEUR
- ZONES DE DANGER CONFIGURABLES - ARRÊT AUTOMATIQUE DE LA LIGNE EN PRÉSENCE DE BILLES
- SYSTÈME FIABLE FONCTIONNANT DE -30 °C À 75 °C, ADAPTÉ À UNE UTILISATION EXTÉRIEURE
- INTERFACE UTILISATEUR PLC AVEC STATISTIQUES DE MESURE ET PARAMÈTRES DE CONTRÔLE
- CONFIGURATION MULTI-ZONES : CHAQUE ZONE FOURNIT LA POSITION, LA LONGUEUR ET LE DIAMÈTRE DES BILLES
- SURVEILLANCE DU TAUX DE REMPLISSAGE - AFFICHAGE DE L'EFFICACITÉ DU DÉMÊLEUR EN POURCENTAGE DES MARCHES OCCUPÉES
- ANALYSES AVANCÉES : CARACTÉRISTIQUES DES BILLES (DIAMÈTRE, ÉLARGISSEMENT DU PIED) ET PLUS ENCORE

## SPÉCIFICATIONS

- ESPACEMENT MOYEN DES BILLES À +/- 2 PO DE LA CIBLE AVEC UN FAIBLE ÉCART-TYPE
- COUVERTURE JUSQU'À 18' x 18' AVEC UNE SEULE CAMÉRA
- TRAITE 40 IMAGES PAR SECONDE AVEC UNE LATENCE ULTRA FAIBLE VERS LE PLC
- VITESSE DE LIGNE JUSQU'À 700 PI/MIN

**CARBOTECH**

DEPUIS 1987

carbotech.ca  
info@carbotech.ca